

# CATÁLOGO

Equipos electroanalíticos de alta precisión para el sector Agrícola, Laboratorio, Alimentos y Acuicultura, con cobertura y servicio técnico en todo México.

2025-2026

Comercializadora



Instrumentos Confiables para el AGRO



[www.comiisa.com.mx](http://www.comiisa.com.mx)



HI98120

ORP  $\pm 1000$  mV  
Temp. -5.0 a 60.0 °C



HI98121

pH -2.0 a 14.0  
ORP  $\pm 1000$  mV  
Temp. -5.0 a 60.0 °C



HI98127

pH -2.0 a 16.0  
Temp. -5.0 a 60.0 °C



HI98128

pH -2.0 a 16.0  
Temp. -5.0 a 60.0 °C



HI98129

pH 0.0 a 14.0  
CE 0 a 3999  $\mu$ S/cm  
TDS 0 a 2000 mg/L (ppm)  
Temp. 0.0 a 60.0 °C



HI98130

pH 0.0 a 14.0  
CE 0.0 a 20.0 mS/cm  
TDS 0.0 a 10.0 ppt (g/L)  
Temp. 0.0 a 60.0 °C



HI98312

CE 0.0 a 20.0 mS/cm  
TDS 0.0 a 10.0 ppt (g/L)  
Temp. 0.0 a 60.0 °C

Muchas aplicaciones requieren una medición de pH/CE, pH/TDS o pH/ORP. Los parámetros de pH/CE/TDS se miden comúnmente en la agricultura, incluidos los sistemas hidropónicos e invernaderos, las soluciones para fuentes de agua en la industria de la impresión y la calidad básica del agua, incluidos los tratamientos de calderas y torres de enfriamiento. La medición tanto del pH como del ORP es importante en spas y piscinas, desinfección de alimentos y tratamiento de aguas residuales.

Cromo Rango Alto  
HI723



Cloro Libre  
HI701



Amoníaco Rango Alto  
HI733



Cloro Total  
HI711



Hierro  
HI721



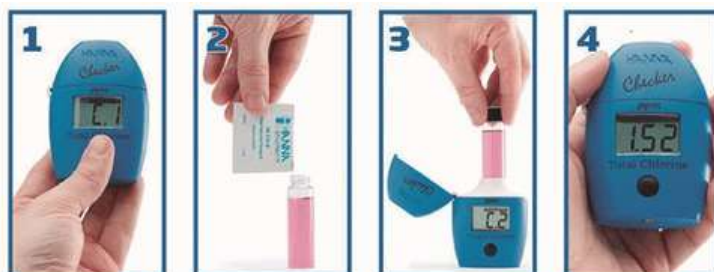
Alcalinidad  
HI775



Fosfato Rango Alto  
HI717



Fósforo Rango Alto  
HI706



**1.- Realice el cero en el checker con la muestra sin reactivo.**

**2.- Agregue el reactivo a la muestra.**

**3.- Coloque la celda en el Checker.**

**4.- Presione el botón, espere 5 minutos y vea el resultado.**

**Se suministra con celdas, tapas, reactivos, batería, guía rápida y certificado de calidad.**





pH/CE/TDS/temperatura  
HI9814



Sistema de dosificación  
de pH  
HI981412-00



Dosificador de  
Nutrientes CE  
HI981413



Indicador de pH/CE/TDS  
y Temp. para Soluciones  
de Nutrientes, 115VCA  
HI981420-01



Medidor de pH  
HI98115



Medidor de CE en suelo  
HI98331



Medidor de pH en suelo  
HI981030



pH/CE/TDS/Temp.  
HI98131



Medidor de pH  
HI98118



Medidor de CE/TDS  
HI98318

Los productos Hanna GroLine ofrecen mediciones confiables de pH, conductividad y nutrientes, ayudando a los agricultores a optimizar el riego y mejorar la salud de los cultivos.



HI5036-023

Solución de Calibración rápida  
Quick Cal  
para pH/CE  
230mL



HI50036P

Sobres de Solución de  
Calibración Rápida Quick Cal  
para pH/CE  
20 mL (25 pzas)



HI7004-023

Solución de Calibración  
pH 4.01  
230 mL



HI7007-023

Solución de Calibración  
pH 7.01  
230 mL



HI7010-023

Solución de Calibración  
pH 10.01  
230 mL



HI7031-023

Solución de Calibración  
1413 µS/cm  
230 mL



HI7039-023

Solución de Calibración  
5000 µS/cm  
230 mL



HI12943

Electrodo de pH para  
mediciones directas en suelo o  
medios sin suelo, diseñado  
para usarse con el medidor  
HI9814 GroLine



HI981031

Tester de pH para Cerveza  
0.00 a 12.00 pH



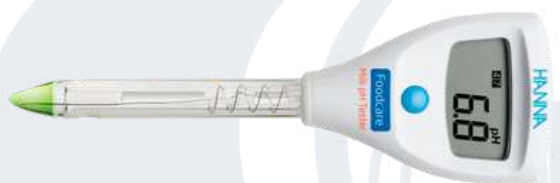
HI981032

Tester de pH para Queso  
0.00 a 12.00 pH



HI981033

Tester de pH de Vino  
0.00 a 12.00 pH



HI981034

Tester de pH para Leche  
0.00 a 12.00 pH



HI981036

Tester de pH para Carne  
0.00 a 12.00 pH



HI981038

Tester de pH para Masa y Pan  
0.00 a 12.00 pH



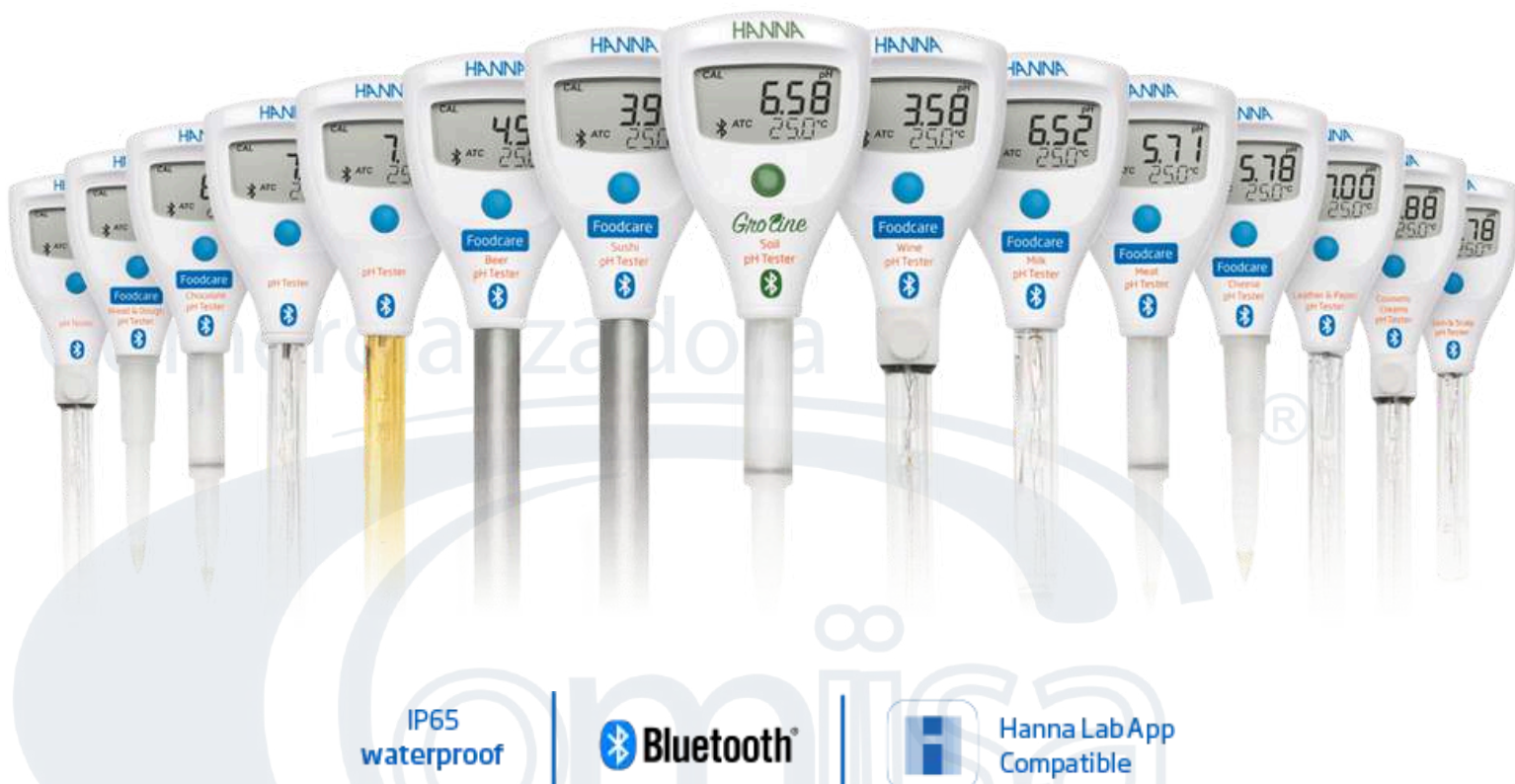
HI981037

Tester de pH para Piel  
0.00 a 12.00 pH



La línea Foodcare de Hanna está diseñada especialmente para cada aplicación en la industria alimentaria, ofreciendo equipos y sensores adaptados a distintos productos y procesos, desde líquidos hasta sólidos, con precisión, seguridad e higiene.





## Convierta su **teléfono inteligente** o **tableta** en un **medidor** de pH grado laboratorio

Elimine la complejidad de sus mediciones. Los medidores inalámbricos de pH HALO2 con tecnología inteligente Bluetooth® 4.0 han sido actualizados con pantalla de doble nivel y compensación automática de temperatura. Los electrodos de pH HALO2 se pueden usar prácticamente en cualquier lugar: en el campo, en el laboratorio o en el salón de clases. Su versatilidad y facilidad de uso revolucionará la forma de medir pH.

Existen 15 modelos para que elija el que mejor se adapte a las necesidades de su industria.

**HALO2 de Hanna: confianza en tiempo real para tu producción.**



Medidor Portátil de pH  
directo en suelo  
HI99121

pH -2.0 a 16.0 pH  
Temp. -5.0 a 105.0 °C



Medidor Portátil Intervalo  
Alto de pH/CE/TDS/Temp.  
HI991301

pH -2.0 a 16.0 pH  
CE 0 a 20.0 mS/cm  
TDS 0 a 10.0 ppt  
Temp. -5.0 a 105.0 °C



Medidor Portátil de  
pH/CE/TDS/Temp.  
HI9813-61

pH 0.0 a 14.0 pH  
CE 0 a 4.0 mS/cm  
TDS 0 a 1999 ppm  
Temp. 0.0 a 60.0 °C



Medidor Portátil de  
pH/CE/TDS/Temp.  
HI9811-51

pH 0.0 a 14.0 pH  
CE 0 a 6000  $\mu$ S/cm  
TDS 0 a 3000 ppm  
Temp. 0.0 a 70.0 °C



Medidor Portátil de  
Oxígeno Disuelto  
HI9146

O.D. 0.0 a 45.0 mg/L  
Temp. 0.0 a 50.0 °C



Medidor Portátil de Luz  
HI97500

Rang. 0.001 a 1.999 Klux  
Rang. 0.01 a 19.99 Klux  
Rang. 0.1 a 199.9 Klux

**Los medidores portátiles de Hanna combinan precisión de laboratorio con la practicidad de campo, para obtener resultados confiables dondequiera que los necesites.**



## Fotómetro para Análisis de Nutrientes

HI83325-01



- HI93733-01 Amonio RA
- HI937521-01 Calcio
- HI937520-01 Magnesio
- HI93728-01 Nitrato
- HI93717-01 Fosfato
- HI93750-01 Potasio
- HI93751-01 Sulfato

## KITS Básicos de Agricultura

- HI3842 Dureza Agua de Riego
- HI3854 Zinc Agua de Riego
- HI3896 N, P, K Suelo
- HI38050 Nitrato Suelo y Agua de Riego
- HI38074 Boro Agua de Riego



## Fotómetro para Cloro Libre y Total Rango Ultra Alto

HI97771



## Bombas Dosificadoras Blacktone



- BL20
- BL15
- BL10
- BL7
- BL5
- BL3
- BL1.5

## KIT Calidad de Agua

HI3817BP

Un laboratorio portátil completo para evaluar la calidad del agua, diseñado especialmente para la educación ambiental en campo.



## Refractómetro Digital °Bx

HI96801



**Precisión de laboratorio con tecnología inteligente: los medidores de mesa Hanna ofrecen resultados confiables, fáciles de usar y listos para los entornos más exigentes.**



Termómetro con Sensor  
Remoto Checkridge  
HI147-00



Termómetro Digital  
HI145-00 / HI145-20



Termómetro Checktemp  
Digital  
HI98509



Termómetro Checktemp  
Digital  
HI98501



HI98304

CE 0.0 a 20.0 mS/cm  
Temp. 0.0 a 50.0 °C



HI98107

pH 0.0 a 14.0  
Temp. 0.0 a 50.0 °C



HI98108

pH 0.0 a 14.0  
Temp. 0.0 a 50.0 °C

**Medición de temperatura confiable y precisa, con la resistencia y versatilidad que exige el trabajo en campo o laboratorio.**



Medidor de Bolsillo de  
Salinidad Marina  
HI98319

Salinidad 0.0 a 70.0 ppt (g/L)  
Temp. 0.0 a 50.0 °C



Medidor de pH de  
bolsillo Checker  
HI98103

pH 0.0 a 14.0



pH 7.01  
HI7007M 230 mL  
HI7007L 500 mL



5000 µS/cm  
HI7039M 230 mL  
HI7039L 500 mL



pH 4.01  
HI7004M 230 mL  
HI7004L 500 mL



Solución de Limpieza  
HI7061M 230 mL  
HI7061L 500 mL



pH 10.01  
HI7010M 230mL  
HI7010L 500 mL



Solución de Almacenamiento  
HI70300M 230 mL  
HI70300L 500 mL



12880 µS/cm  
HI7030M 230 mL  
HI7030L 500mL



1413 µS/cm  
HI7031M 230 mL  
HI7031L 500 mL



Solución 470 mV  
HI7022M 230 mL  
HI7022L 500 mL



Solución Oxidante  
HI7092M 230 mL  
HI7092L 500 mL



Solución Reductora  
HI7091M 230 mL  
HI7091L 500 mL



Accesorios y soluciones disponibles, solicita información a tu asesor de ventas.

## SOLUCIONES

### HP08 - 250

Kit de soluciones standard 1, 2 y 3 en presentación de 250 mL y 500 mL

+ CON-HP08 en presentación de 240 mL (se vende por separado)

### SAV-250

Kit de soluciones SAV 1,2 y 3 en presentación de 250 mL y 500 mL

+CON -SAV-250 en presentación de 250 mL (se vende por separado)

### pH4-250

Solución de calibración para pH 4.01 / 250 mL

### pH7-250

Solución de calibración para pH 7.00 / 250 mL

### CON-pH

Solución acondicionadora pH en presentación de 125 mL

Medición simultánea de 7 iones y pH.

Rango 1 a >10.000 mg/L



**Imacimus NTsensors - Diseñado con nanotecnología avanzada para ofrecer resultados rápidos y fiables en la medición de iones. Precisión excepcional en diversos sectores tales como: calidad del agua, agricultura, farmacéutica, medio ambiente y alimentos.**

Suelos Arenosos Punta Reemplazable

6", 12", 18", 24", 36", 48".

Suelos Arcillosos Punta Reemplazable

6", 12", 18", 24", 36", 48".

Para Maceta Punta Fija

- MTL 6" - 15 CM

Diseñado para medir la tensión del agua en el suelo, particularmente en macetas, invernaderos o medios poco profundos.

Accesorios y soluciones disponibles, solicita información a tu asesor de ventas.



Bomba para Tensiometro  
1002



Bomba para Tensiometro  
1001



Bomba para Lisimetro  
1002 - SSAT



Medidor Digital  
WATERMARK  
30 - KTCD - NL - SP



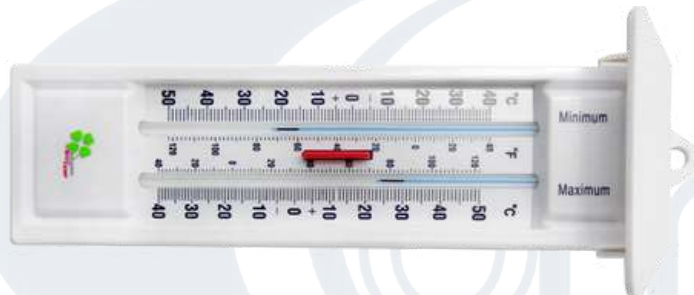
Sensor  
WATERMARK  
200SS



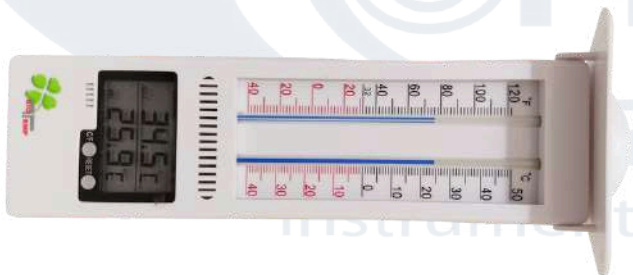
Lisímetros para suelos arcillosos y  
arenosos  
6", 12", 18", 24", 36", 48".

¿Sabías que un tensiómetro mide la 'fuerza' con la que el agua esta retenida en el suelo?. Esto refleja directamente el esfuerzo que hace la planta para absorberla, permitiendo decidir el momento exacto de riego.

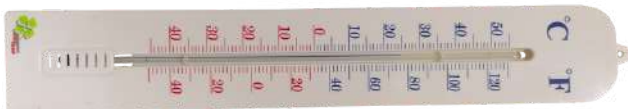
- Viticultura 95000-001  
0 a 25% Vol / °Bé
- Uso General 95000-002  
0 a 32% Brix
- Sal Agua de Mar 95000-007  
0 a 28% salt
- Alimentos 95000-013  
45 a 82% Brix
- Miel 95000-014  
58 a 90% Brix / °Bé / % eau
- Calostro 95000-002/COL  
0 a 32% Brix
- Uso general 95000-011  
0 a 80% Brix
- Alcohol 95000-021  
0 a 80% Vol
- Mosto Cerveza 95000-022  
0 a 32% Brix / Sp.Gr.
- Alimentos 95500-002  
0 a 32% Brix



75000 - 002/B  
Temp. -40 a 50 °C  
Máx/ Mín



91000 - 029/B  
Temp. -40 a 50 °C  
Máx/ Mín



74000 - 008/B  
Temp. -40 a 50 °C  
Máx/ Mín



91000 - 007/B  
Temp. 0 a 50 °C  
Máx/ Mín



74500 - 001/B  
Temp. -15 a 55 °C  
H.R. 0 a 100%



77000 - 002 - CA  
Temp. 0 a 50 °C  
H.R. 10 a 100%  
Intervalo Pluviómetro 0 a 9999 mm





91000 - 020  
Temp. -50 a 200 °C  
150 cm



91000 - 021  
Temp. -50 a 200 °C  
145 cm



71200.080 - VR  
Temp. 0 a 80 °C  
30 cm

70000 - 006 - CA  
Temp. -20 a 104 °C  
30 cm



92100 - 001/S  
3.5 a 8 pH  
0 a 2000 Lux  
0 a 10 Humedad  
Sonda Doble 17 cm



74900 - 001/B  
Temp. -10 a 50 °C  
Termómetro Clima  
seco y Húmedo



74900 - 002 - CA  
Temp. 0 a 100 °C  
Termómetro Clima  
seco y Húmedo



91000 - 041/B  
Termómetro Máx/  
Mín- Ext/ Int con  
cable de 200 cm  
Temp. -50 a 70 °C



91000 - 027/B  
Temp. -50 a 70 °C  
Termo-Higrómetro  
Máx/ Mín- Int/ Ext.  
20-99% HR  
Alerta de Helada  
Sonda de 200 cm



91000 - 006/B  
Temp. -50 a 70 °C  
Termo-Higrómetro  
Máx/ Mín- Int/ Ext.  
20-99% HR  
Sonda de 200 cm



91000 - 016/S  
Temp. -50 a 70 °C  
Termo-Higrómetro  
Máx/ Mín- Int/ Ext.  
20-98% HR  
Sonda de 300 cm



91000 - 003/F  
Temp. 0 a 300 °C



91000 - 055/F  
Temp. -50 a 200 °C



91000 - 038/F  
Temp. -50 a 200 °C

70000 - 001/F  
Temp. -40 a 70 °C



72000 - 002/F  
Temp. +50 a 300 °C



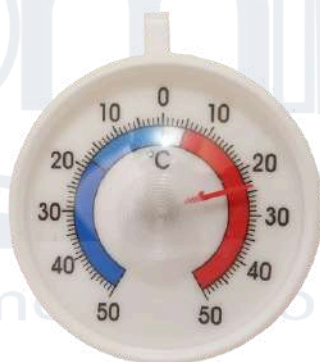
70000 - 003/F  
Temp. 0 a 120 °C



71700-002/F  
Temp. -50 a 50 °C



8010B050/F-BL  
Temp. -50 a 50 °C



71700-001/F  
Temp. -50 a 50 °C

91000 - 021/F  
Temp. -50 a 200 °C



70000-010/F-BL ó  
70000-011/F-BL  
Temp. 50 a 100 °C





**92000-010-CA**  
Data HOLD con Rayo Láser  
Temp. -50 a 530 °C



**92000-011-CA**  
Data HOLD con Rayo Láser  
Temp. -50 a 750 °C



**92000-012/F**  
Máx, Mín y Rayo Láser  
Temp. -50 a 300 °C



**92000-013-CA**  
Máx, Mín, Data HOLD  
con Rayo Láser  
Temp. -50 a 600 °C



**1010PM120/20-QP**  
**Jarabe**  
1.100 a 1.400 g/mL y 15 a 40 °Bé



**5150T110-QP**  
-10 a 110 °C  
Inmersión Total  
**55000P110-QP**  
-20 a 110 °C  
Inmersión a 7.6 cm  
**55000P150-QP**  
-20 a 150 °C  
Inmersión a 7.6 cm  
**55000T110-QP**  
-20 a 110 °C  
Inmersión Total  
**55000T150-QP**  
20 a 150 °C  
Inmersión Total



**Azúcar en Líquidos**  
**3970FC00/20-QP**  
0 a 30 °Brix  
**3910FC000/20-QP**  
0 a 35 °Brix  
**3910FC030/20-QP**  
60 a 60 °Brix  
**3910FC060/20-QP**  
60 a 90 °Brix



**Alcoholímetros**  
**0910FC010/20-QP**  
10 a 20 % vol  
**0910FC015/20-QP**  
15 a 22 % vol  
**0910FC040/20-QP**  
40 a 50 % vol

**1601FC-05-QP**  
**Agua de Mar**  
1.018 a 1.028 g/mL

**Suelo**  
**3470FC038/68-QP**  
0.995 a 1.038 Sp.Gr.  
**3470FC060/68-QP**  
-5 a 60 g/L

**Petróleo**  
**3400FC039/60-QP**  
39 a 51 °API  
**3400FC049/60**  
49 a 61 °API  
**3400FC059/60**  
59 a 71 °API  
**3400FC019/60-QP**  
19 a 31 °API  
**3400FC029/60-QP**  
29 a 41 °API





### MX2305

Temp. Interna -40 a 70 °C  
84,650 mediciones

### MX2301A

Temp. Interna -40 a 70 °C  
H.R. 0 a 100%  
63,488 mediciones



### MX2307

Registrador de Datos de  
Humedad y Temp. del Suelo  
Humedad. 0.00 a 0.64 m<sup>3</sup> / m<sup>3</sup>  
Temp. -40 a 100 °C  
110,000 mediciones

### MX2302A

Temp. Externa -40 a 70 °C  
H.R. 0 a 100%  
63,488 mediciones

### MX2303

Temp. Externa -40 a 100 °C  
84,650 mediciones

### MX2304

Temp. Externa -40 a 100 °C  
84,650 mediciones



### MX1101A

Temp. Interna -20 a 70 °C  
H.R. 1 a 90%  
84,000 mediciones



### MX100

Temp. Interna -30 a 70 °C  
30,000 mediciones



### MX1102A

Temp. Interna 0 a 50 °C  
H.R. 1 a 90%  
Intervalo de CO<sub>2</sub> 0 a 5000 ppm  
84,650 mediciones



### MX1104

Temp. Interna -20 a 70 °C  
H.R. 0 a 100%  
Intervalo Luz 0 a 167,731 lux  
1.9 millones de mediciones

Un datalogger hace referencia a un dispositivo electrónico que se utiliza para registrar datos en un intervalo de tiempo determinado. Se utilizan comúnmente en aplicaciones de monitoreo ambiental, control de calidad, análisis de procesos industriales, etc. en las que se requiere una medición y registro de datos precisa y de larga duración.



**UX100-001**  
Temp. -20 a 70 °C  
Memoria 128 KB  
84,650 mediciones



**UX100-003**  
Temp. -20 a 70 °C  
H.R. 15 a 95%  
Memoria 128 KB  
84,650 mediciones

## Datalogger de Luz



**UX90-002**  
Memoria 128 KB  
>65 lux  
84,650 mediciones



**UX90-005**  
Memoria 128 KB  
65 lux  
Con Sensor de Ocupación  
84,650 mediciones



**UX90-006**  
Memoria 128 KB  
65 lux  
Con Sensor de Ocupación  
84,650 mediciones

## Datalogger 4 Canales



**MX1105**  
Temp. -20 a 70 °C  
Potencia de Radio 1mW  
Transmisión 30,5 m  
Memoria 4 MB  
1.9 million mediciones



**UX120-006M**  
Temp. -20 a 70 °C  
H.R. 0 a 95%  
Memoria 4 MB  
1.9 million mediciones

## Datalogger de Temp. InTemp



**CX402-T205**  
Cumple con 21 CFR Parte 11  
Temp. -30 a 70 °C  
H.R. 0 a 95%  
Potencia 1 mW



## MX2201

Temp. -20 a 70 °C en aire  
Temp. -20 a 50 °C en agua  
Sumergible 30.5 m  
Mediciones 96,000



## UA-001-64

Temp. -20 a 70 °C  
Mediciones 52,000



## MX2202

Temp. -20 a 70 °C en aire  
Temp. -20 a 50 °C en agua  
Luz 0 a 167,731 lux  
Sumergible 30.5 m  
Mediciones 96,000



## UA-002-64

Temp. -20 a 70 °C  
Luz 0 a 320,000 lux  
Mediciones 28,000



## MX2203

Temp. -20 a 70 °C en aire  
Temp. -20 a 50 °C en agua  
Sumergible 122 m  
Mediciones 96,000



## MX2204

Temp. -20 a 70 °C en aire  
Temp. -20 a 50 °C en agua  
Sumergible 1524 m  
Mediciones 96,000

## Datalogger de nivel de Agua



## U20-001-01

Precisión de Agua y Presión  
Rango de Operación 0 a 207 kPa (0 a 30 psia); aprox. 0 a 9 m de profundidad de agua a nivel del mar, o 0 a 12 m de agua a 3000 m de altitud

## Datalogger de Oxígeno Disuelto y Temp.



## U26-001

O.D. 0 a 30 mg/L  
Temp. -5 a 40 °C  
Mediciones 21,700

## Bae Universal USB



## BASE-U-4

Compatible con las series HOBO UA, U20, U22, U23, UTBI, U24 y U26.





Accesorios y soluciones disponibles, solicita información a tu asesor de ventas.

La estación basada en la nube de registro de datos remotos más flexible de HOBO que proporciona datos ambientales interiores y exteriores específicos del sitio en tiempo real.



**PAL- 1 (3810)**  
0.0 a 53.0 % Brix



**PAL-Grape-Must (3880)**  
0.0 a 33.0% Brix



**PAL-03S (4403)**  
0.0 a 28.0%  
Cloruro de Sodio



**PAL-06S (4406)**  
0 A 100%  
Agua de Mar



**PAL-COFFEE (4533)**  
0.00 a 25.00% Brix

## Línea Master (Óptico)



**2312 MASTER-T**  
0.0 a 33.0 % Brix  
Alimentos

**2382 MASTER-20T**  
0.0 a 20.0% Brix  
Muestras Acuosas de Baja  
Densidad

**2352 MASTER-53T**  
0.0 a 53.0% Brix  
Líquidos Uniformes



**2514 MASTER-HONEY/BX**  
58.0 a 90.0% Brix  
Humedad en Miel 12.0 a 30.0%  
Contenido de Agua y Brix en la Miel

## PAL-BX|ACID MASTER KIT



7101



7100



7102

Accesorios y soluciones disponibles, solicita información a tu asesor de ventas.

**ATAGO: precisión japonesa en cada medición, confiabilidad y rapidez para análisis en azúcares, salinidad y soluciones industriales.**





**pH 11**  
0 a 14.0 pH



**EC 11**  
0 a 19.99 mS/cm



**NA 11**  
2 a 9900 ppm



**K 11**  
4 a 9900 ppm



**NO3 11**  
6 a 9900 ppm



**CA 11**  
4 a 9900 ppm



**SALT 11**  
0 a 100 ppt



**ORP 11**  
-1000 a 1000 mV



**Electrodo pH**  
S010



**Electrodo EC**  
S070



**Electrodo Na+**  
S022



**Electrodo K+**  
S030



**Electrodo NO3-**  
S040



**Electrodo Ca2+**  
S050



**Solución pH**  
514-4 y 514-7



**Solución EC**  
1.41 mS/cm 514-22  
12.9 mS/cm 514-23



**Solución Na+**  
150 PPM Y022L  
2000 PPM Y022H



**Solución NO3-**  
150 PPM Y045  
2000 PPM Y043



**Solución K+**  
150 PPM Y031L  
2000 PPM Y031H



**Solución Ca2+**  
150 PPM Y051L  
2000 PPM Y051H





**MT-PRO 08125**

5 a 40%  
40 Escalas de Grano



**MT-16 08150**

5 a 40%  
16 Escalas de Grano



**MT-PRO+ 05100**

5 a 40%  
40 Escalas de Grano



**COFFEE TESTER 08150**

5 a 40%  
Café Verde 7 a 40%  
Café Pergamino 8 a 40%

## Kits de Medidores de Humedad de Grano



**Medidor de Humedad de Grano con Peso de Prueba 30100**

Humedad 6 a 45%  
Tazón de Grano  
20 Escalas de Grano



**MT-Pro Báscula de Granos 09110**

Humedad 5 a 40%  
Báscula



**Medidor de suelo 4 en 1**

- Humedad
- Luz solar
- pH
- Temp.

**AgraTronix: más de 40 años liderando innovación en medición de humedad para la agricultura, con precisión y confiabilidad.**

07100 - 07102

DHT-1

14.4 a 44%

18" - 32"



07105 HST-1

8 a 72%

20"



07120 - 07121

HT-PRO

8 a 44%

10" - 20"

07125

-15 a 70 °C

59"



Medidor de Compactación  
de Suelo

08180



07140 Hilera

13 a 70%

Tiempo de Respuesta

30 a 60 seg.



Muestreador de Heno y  
Ensilaje

07190



Medidor de Humedad  
para Ensilaje y Grano

01210



LT-10  
11.5 x  
Luz Led



LT-20  
6.5 x



LT-30  
5 x



LT-60  
6.5 x



LT-80  
5 x



LL-10  
10 x



LL-20  
10 x



LL-55  
4.5 x



LL-77  
7 x



LL-88  
5 x  
Luz Led



LO-06  
5.5 x



LO-10  
10.5 x



LO-15  
17.5 x



LM-10  
3 x



LK-10  
3 x - 6 x



PO-55  
5 x

**Carson Optical: más de 30 años en innovación óptica, ofreciendo instrumentos de precisión y alta calidad para profesionales y aficionados, garantizando visión clara y confiabilidad en cada lente.**





MM-24  
20 a 40 x



ML-15  
11 x



MM-200  
60 a 75 x



MM-300  
60 a 120 x



MM-450  
20 a 60 x



MM-500  
81 x

MM-940  
86 a 457 x



MM-840  
78 a 324 x



Instrumentos Confiables para el AGRO



ML-20  
4.5, 6.5, 8 y 13 x



MP-250  
100 a 250 x

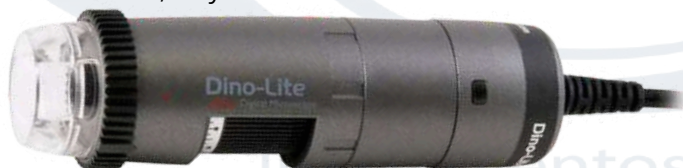


MM-380  
20 x





AM3111  
20, 50 y 200 x



AF4535ZTE  
20, 50 y 200 x



AM4113T  
20 - 90 x

**Dino-Lite**  
Digital Microscope  
The Industry Standard

## Soporte MS35B

El MS35B es un soporte de sobremesa vertical versátil, ligero y ergonómico con ajuste de enfoque diseñado para su uso con las cámaras microscópicas portátiles Dino-Lite.



La integración de cámaras microscópicas Dino-Lite en su espacio de trabajo nunca ha sido tan fácil. Para garantizar una transición sin problemas, todos nuestros modelos son compatibles con el software más utilizado.

## Termohigrómetros Ambientales



**BT-3**

Temp. Int. 0 a 50 °C  
Temp. Ext. -50 a 70 °C  
Humedad 20 a 99 %  
Sonda 2 m



**DT-3**

Temp. Int. -30 a 50 °C  
Temp. Ext. -50 a 70 °C  
Humedad 20 a 99 %  
Sonda 1 m

## Detector Electrónico de Fugas de Refrigerante ILD-200



**CHL BLUE**

Rango 0 - 99.9 unidades atLEAF  
Precisión: -0.6 - +0.5 unidades atLEAF  
Lecturas 9,554



## Termómetros Desechables



**LogEt 1 TH Fresh**

Temp. -30 a 70 °C  
16,000 mediciones  
IP65



**RC-17**

Temp. -30 a 70 °C  
16,000 mediciones  
IP67



**TINY USB-10**

Temp. -10 a 40 °C  
10,000 mediciones  
IP67



## Registadores de Datos, informe Grafico USB 2.0



**RC-4HC**

Temp. Int. -30 a 60 °C  
Temp. Ext. -40 a 85 °C  
Humedad 0 a 99%  
16,000 mediciones  
Sonda 1 m



**RC-5**

Temp. -30 a 70 °C  
32,000 mediciones



**RC-5+**

Temp. -30 a 70 °C  
32,000 mediciones  
Con o Sin Sonda



**RC-51H**

Temp. -30 a 70 °C  
Humedad 10 a 95%  
32,000 mediciones

## Termómetros de Punta



**WT-1**

Temp. -50 a 300 °C



**WT-2**

Temp. -50 a 300 °C  
Sonda 1.98 m



**Tijeras de Injerto  
BXAT-X0-AT**

Incluye: Pinza  
3 Navajas "V", "U" y "Ω"

**Tru-Chek<sup>®</sup> rain gauge**



**110800**

Escalas in - mm



30.1009

Temp. Int. -10 a 50 °C  
Temp. Ext. -50 a 70 °C



30.1017.10

Temp. -40 a 50 °C  
Máx y Mín



10.4002

Temp. -30 a 60 °C  
Máx y Mín



14.4000

Temp. -47 a 46 °C



14.4005

Temp. -40 a 30 °C



30.5002

Temp. -10 a 60 °C  
Humedad 10 a 90%



30.5000.02

Temp. -10 a 50 °C  
Humedad 10 a 60%



19.2008

Temp. -10 a 90 °C  
Sonda de 40 cm



47.1008

Mide 70 l/m<sup>2</sup> de lluvia



42.4000

Altitud 0 a 5000 m  
Barómetro 580 a 1040 hPa



42.4001

Altitud -700 a 9000 m  
Barómetro 300 a 1100 hPa  
Temp. -20 a 70 °C



**eTrex SE**  
1,000 Puntos  
50 Trayectos



**eTrex 22x**  
2,000 Puntos  
200 Trayectos



**eTrex 32x**  
2,000 Puntos  
200 Trayectos



Marítimo

**GPSMAP 79s**  
10,000 Puntos  
250 Trayectos



445702

Temp. -10 a 60 °C  
Humedad 10 a 85%



RHT10

Humedad 0 a 100%  
Memoria 16,000 puntos

**KELWAY**



HB-2

3.5 a 8 pH  
Humedad 0 a 100%

**BlueLab**



Pulse Meter Humedad,  
CE, Temp.  
CE 0 a 15 mS/cm  
Humedad 5 a 70%  
Temp. 5 a 40 °C





6500

Longitud 1m  
Tubo de Muestreo 20 cm  
Maneral 30 cm



6510

Longitud 50 cm  
Tubo de Muestreo 46 cm  
Maneral 20 cm



6519

Longitud 91.5 cm  
Tubo de Muestreo 28 cm  
Maneral Soporte para Pie



2266FS

Temp. 0 a 60 °C  
Rango EC: 0,0 a 200,0  $\mu\text{S}/\text{cm}$ ,  
200 a 2000  $\mu\text{S}/\text{cm}$ , 2,00 a 20,00  
mS/cm



Prensas para Savia

**REOTEMP**



MM15 - MM24

Vástago 15"- 24"  
Diámetro 5/16"  
Humedad 0 a 10

FG20P-C43

Vástago 20"  
Diámetro 1/4"  
Temp. 0 a 100 °C



Tiras Reactivas para pH

El paquete incluye 100 tiras reactivas de pH con 4 almohadillas de detección de pH por tira, con un rango de 0-14.



Sales  
Cuaternarias



Cloro



Ácido  
Peracético

**Penetrómetro**



**GY-3**

1 – 24 Kg/ cm<sup>2</sup> (x10<sup>5</sup>Pa) ,  
0.5 – 12 Kg/ cm<sup>2</sup> (x10<sup>5</sup>Pa)

**PolyLab®**

Jarra  
(Vaso con Asa)



Forma Baja

500, 1000, 2000, 3000, 5000 mL



Forma Alta

500, 1000, 2000, 3000, 5000 mL

Embudo



**GY-2**

0.2 – 4 Kg/ cm<sup>2</sup> (x10<sup>5</sup>Pa)



**GY-1**

2 – 15 KG/cm<sup>2</sup> (x10<sup>5</sup>Pa)



Analítico

50, 62, 75, 100 mm



Buchner

70, 90, 110 mm



Industrial

200, 250 mm



Polvos

65, 80, 100, 150 mm



Embudo de Separación

100, 250, 500 mm

Botella Reactivo



Boca Estrecha

30, 60, 125, 250, 500, 1000, 4000 mL



Boca Ancha

250, 500, 1000, 4000 mL



Vacío Alta Resistencia

200 mL

Vaso de Precipitado



25, 50, 100, 250, 1000, 2000, 5000 mL

Piseta



Piseta Lavadora

125, 250, 500 mL



Piseta Integral

125, 250, 500 mL

Matraz



Conico

250, 500 mL



Aforado

25, 50, 250, 500, 1000 mL

Probeta



10, 25, 50, 100, 250, 500, 1000 mL

Conector



T

6, 8, 10 mm

Y

6, 8, 10 mm

Espatula



Doble Cuchara y Plana

150, 200 mm

Caja de Petri



50, 75, 100, 125, 150 mm



# CATÁLOGO

Fundada en 2001, Comercializadora COMIISA se ha consolidado como una empresa líder a nivel nacional en la distribución de Medidores Electroanalíticos para los sectores agrícola, laboratorio, alimentos, acuicultura y agua en todo México.

Somos distribuidores autorizados de marcas reconocidas como HANNA Instruments, IRROMETER, HORIBA, AgraTronix, Carson, Alla France, Onset HOBO, EXTECH, Dino-Lite Digital Microscope, entre otras, lo que nos permite ofrecer equipos y productos de alta calidad para el monitoreo diario de parámetros críticos como pH, conductividad eléctrica, temperatura, humedad relativa, y más.

Contamos con inventario disponible en almacén, asegurando entregas rápidas y confiables, de manera que sus productos lleguen a su destino en no más de 5 días.

Comercializadora COMIISA: confiabilidad y excelencia en cada medición



Rancho Grande No. 142, Col. Santa Cecilia,  
Coyoacán, 04930, Ciudad de México.



55 5426 7064



55137 71598



contacto@comiisa.com.mx



www.comiisa.com.mx

Síguenos en nuestras redes sociales

